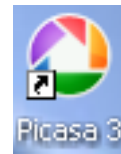


## Picasa – Utilisation : 1<sup>ère</sup> partie

Pour ouvrir **Picasa**, faites un double clic sur l'icône présente sur le bureau. ➡

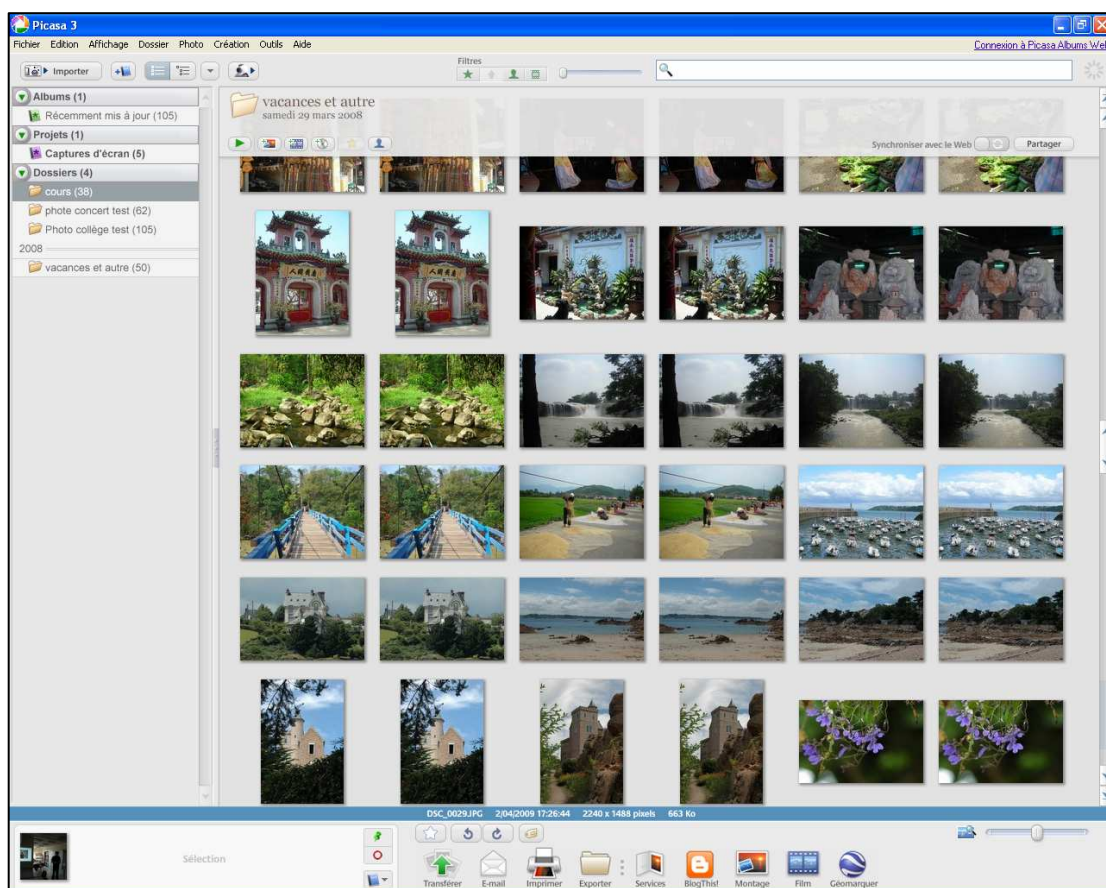


Vous pouvez également cliquer sur le menu **Démarrer, Tous les programmes, Picasa 3**. ↓



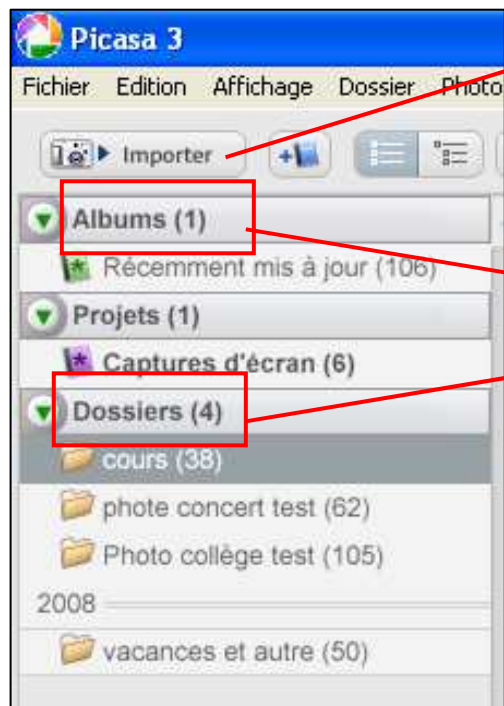
Lorsque vous installez **Picasa** pour la première fois, le logiciel parcourt les dossiers de votre disque dur et affiche toutes les photos détectées dans la **Photothèque Picasa**.

Voici la page principale du logiciel ↓ :



L'aperçu des images ci-dessus sera logiquement différent d'un ordinateur à un autre, tout comme les albums photos que vous avez chez vous sont différents de ceux que possèdent vos voisins.

Voyons plus en détails la partie gauche de notre écran :



Le bouton **Importer** va vous permettre de récupérer vos photos depuis n'importe quel périphérique (appareil photo, clé USB, CD, DVD...). Ce point fera l'objet d'un autre support de cours.

**Il est très important de distinguer les albums et les dossiers**

- Les **dossiers** correspondent aux répertoires contenant des photos sur votre **disque dur**. Les modifications que vous apportez à ces dossiers dans Picasa sont répercutées dans les dossiers du disque dur. **Ex. :** si vous déplacez une photo d'un dossier vers un autre dans Picasa, elle est également déplacée dans l'Explorateur Windows. **Idem si vous supprimez une image.**

- Contrairement aux dossiers, **les albums n'existent que dans Picasa.**

**Ex. :** vous pouvez créer un album intitulé « Photos avec petits enfants » et y inclure des photos de différents dossiers de votre ordinateur sans pour autant modifier l'emplacement des fichiers d'origine.

Contrairement aux dossiers de Picasa, vos albums ne correspondent pas aux dossiers réels stockés sur votre disque dur. Ainsi, lorsque vous supprimez ou déplacez des photos d'un album, les fichiers demeurent à leur emplacement d'origine sur votre disque dur.

**Source :** <http://picasa.google.com/support/bin/answer.py?answer=93183&topic=16026>

## LES DOSSIERS

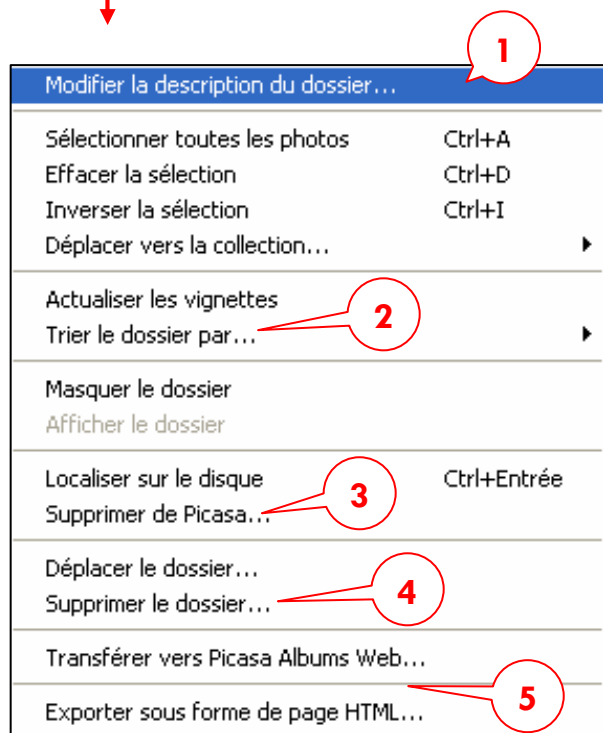
Lors de l'importation d'images, Picasa crée lui-même les dossiers. Ces dossiers correspondent à ceux présents sur votre disque dur.

Vous pouvez ensuite créer des albums personnalisés (voir plus bas) avec des photos des différents dossiers. Ces dossiers, ainsi que les albums créés, constituent le système d'organisation de vos photos dans Picasa. Par défaut, les dossiers sont classés chronologiquement.

Pour ouvrir un dossier, faites simplement un clic gauche dessus. Les images contenues dans le dossier s'affichent en miniature dans la grande fenêtre de droite.

Pour apporter des modifications à vos dossiers, faites un clic droit sur le dossier de votre choix. Voyons à la page suivante les possibilités qu'offre le menu qui s'ouvre alors.

Menu obtenu en cliquant avec le bouton droit de la souris sur un dossier. Voyons les possibilités les plus intéressantes :



### 1. Modifier la description du dossier...

Permet de changer le titre de votre dossier et également de lui apporter une description...

### 2. Trier le dossier par...

Quatre choix s'offrent à vous : nom, date, taille et visage.

### 3. Supprimer de Picasa...

Cette option supprimera le dossier de Picasa **MAIS PAS** du disque dur.

### 4. Supprimer le dossier...

Cette option supprimera le dossier de Picasa **mais également** de votre disque dur. Pour récupérer un dossier supprimé par erreur, vous devrez aller le rechercher dans la corbeille.

### 5. Transférer vers Picasa Albums Web...

Cette option est une des plus intéressantes du logiciel. Nous la verrons en détails dans un autre support de cours.

## LES ALBUMS

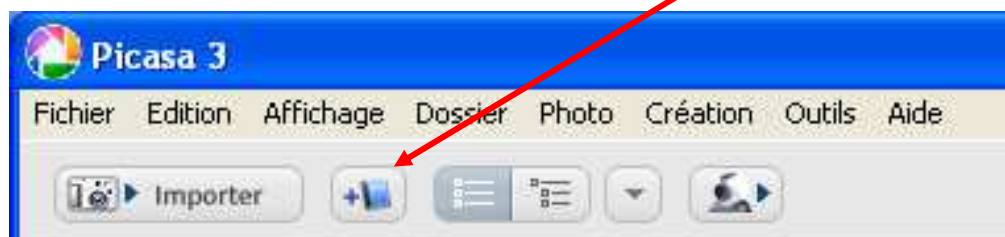
Comme nous l'avons vu plus haut vous pouvez créer des albums photos dans Picasa.

L'avantage principal de ces albums est que vous allez pouvoir y rassembler les images de différents dossiers et donc classer vos images selon vos envies comme vous pourriez le faire chez vous avec vos albums photo papier.

Quand vous importez des photos dans Picasa, le logiciel les rassemble dans un dossier établi sur lequel vous n'avez pas beaucoup d'actions possibles.

Vous allez donc pouvoir rassembler toutes les photos d'un même sujet en allant les chercher dans les différents dossiers.

Pour **créer un nouvel album**, rien de plus simple, dans le haut de l'écran cliquez sur



La fenêtre de description ci-dessous apparaît ↓

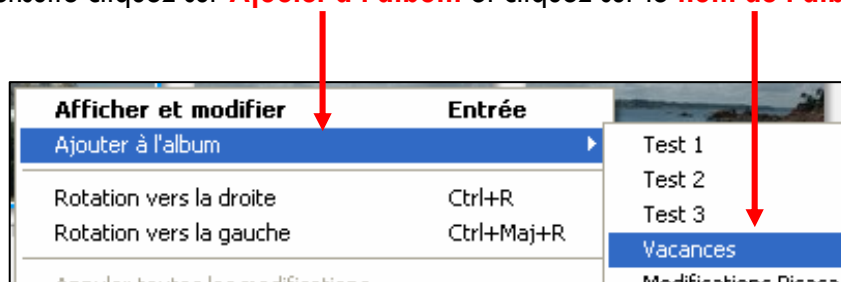
The dialog box 'Album - Propriétés' contains the following fields and controls:

- 1**: 'Nom' field containing 'Vacances'.
- 2**: 'Date' field containing '9/07/2008' and a checked 'Date automatique' checkbox.
- 3**: 'Lieu de prise de vue (facultatif)' field containing 'Bretagne - Côte d'Armor - Ile de Brehat'.
- 4**: 'Description (facultative)' text area containing 'Clichés des grandes vacances 2008'.
- 5**: 'OK' button.

Other elements include an 'Annuler' button, a 'Parcourir...' button, and a checkbox for 'Utiliser de la musique pour la présentation du diaporama et du film'.

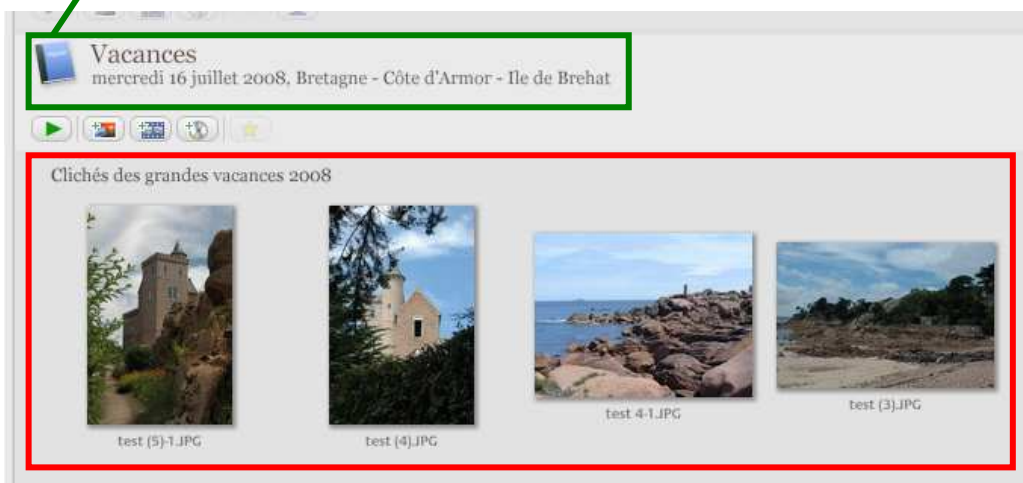
1. Donnez un titre à votre album.
2. Vous pouvez modifier la date de création de l'album ou bien laisser cochée l'option **Date automatique**.
3. Si vous le désirez mais ce n'est pas indispensable vous pouvez préciser le lieu où les photos de l'album ont été prises.
4. Vous pouvez également décrire plus précisément le contenu de l'album.
5. Une fois les données introduites, cliquez sur **OK**. Vous pourrez toujours les modifier par après.

Pour rajouter des photos dans vos albums par la suite, il vous suffit de faire un clic droit sur la ou les images souhaitées, ensuite cliquez sur **Ajouter à l'album** et cliquez sur le **nom de l'album**



Pour l'exemple, j'ai ajouté 4 images dans mon album Vacances, voyons le résultat :

On retrouve dans le cadre vert le **Titre**, la **Date** et le **Lieu de prise de vue**.



Dans le cadre rouge, on retrouve la **Description de l'album** et les **images** qu'on y a insérées.



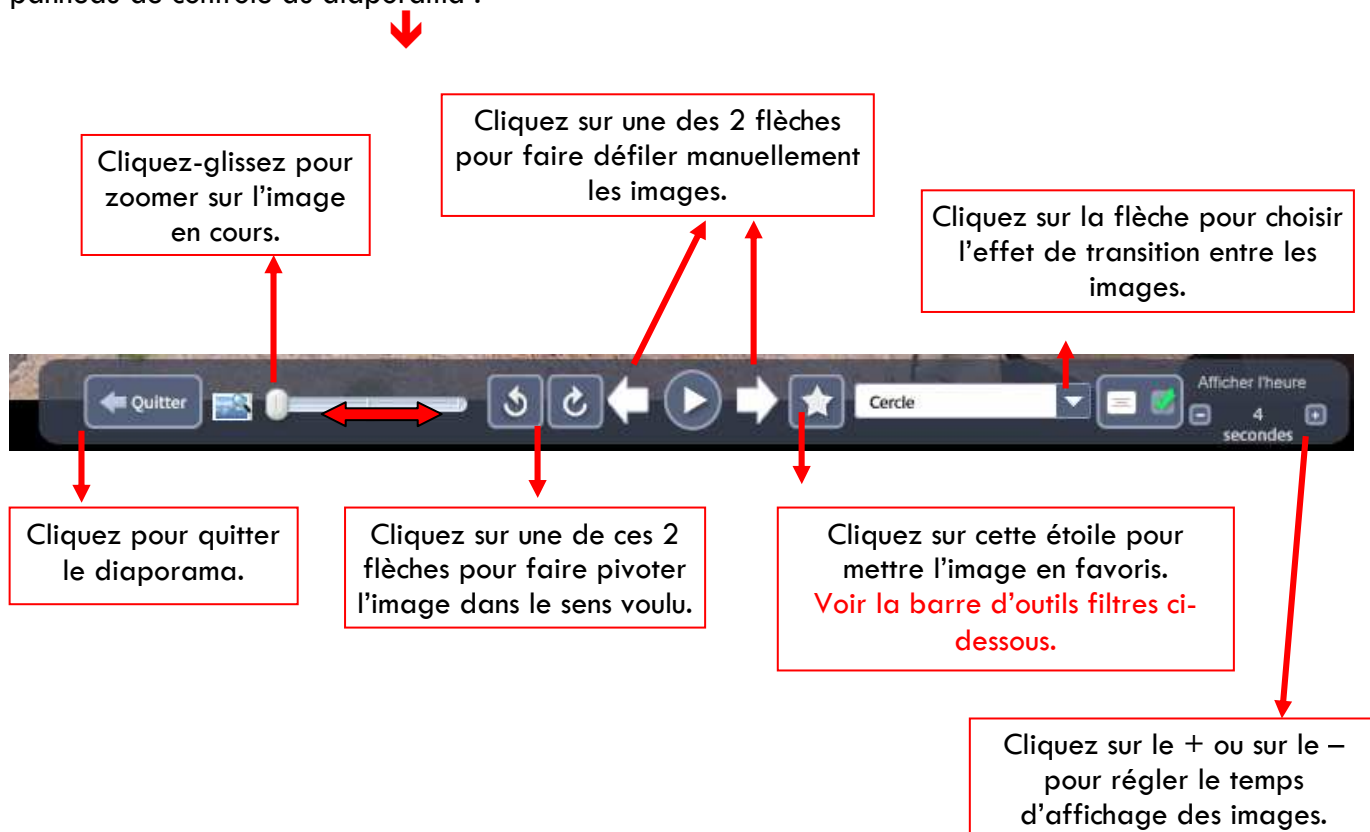
Voyons brièvement à la page suivante à quoi correspondent les icônes entre les deux cadres.





C'est le bouton **encadré en rouge** qui est le plus intéressant. En cliquant dessus se lance le **Diaporama** (défilement automatique des images en grand écran). Ce diaporama ne fera défiler que les images présentes dans un dossier ou un album.

Si vous déplacez la souris pendant le diaporama, vous faites apparaître dans le bas de l'écran le panneau de contrôle du diaporama :



## LA BARRE D'OUTILS FILTRES

Voyons maintenant l'utilité de la petite barre d'outils qui se trouve dans le haut de l'écran. Cette barre permet d'appliquer des filtres très pratiques qui permettent de sélectionner uniquement les images qui possèdent certains attributs.



Cliquez-glissez sur le bouton vers la droite ou vers la gauche pour appliquer un filtre de recherche sur une certaine période.



☞ Ce filtre n'affiche dans la photothèque que vos photos favorites.



☞ Ce filtre n'affiche dans la photothèque que les photos envoyées vers des albums en ligne.



☞ Ce filtre n'affiche dans la photothèque que les images sur lesquelles des visages sont détectés.



☞ Ce filtre n'affiche dans la photothèque que les films.